

BALANCED FIC FIM

Julho de 2023

OBJETIVO DO FUNDO

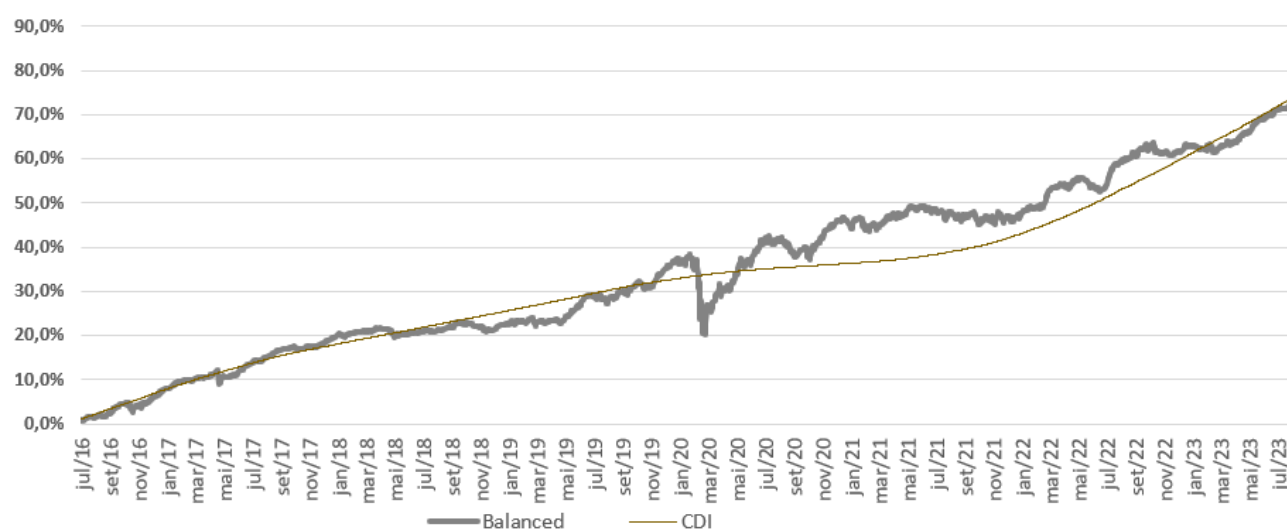
O fundo tem como objetivo buscar retorno no longo prazo por meio de investimento em cotas de fundos, através de uma estratégia de Asset Allocation dinâmico e ativa para o investidor final. A política de alocação é flexível, reagindo às condições de mercado e ao horizonte de investimento. A seleção de cada ativo é constantemente analisada e levado como critérios a estratégia, performance e histórico de cada gestor.

PERFORMANCE (%)

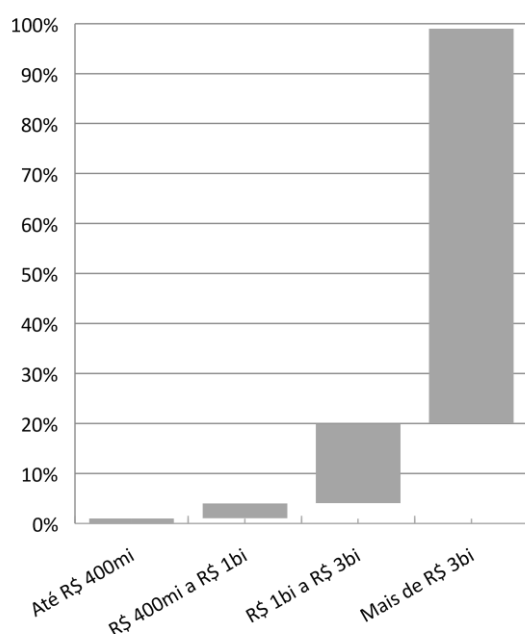
		JAN	FEV	MAR	ABR	MAI	JUN	JUL	AGO	SET	OUT	NOV	DEZ	ANO
2023	Balanced	0,66%	-0,59%	0,41%	0,84%	1,21%	1,98%	1,13%						5,27%
	CDI	1,12%	0,92%	1,17%	0,92%	1,12%	1,07%	1,07%						7,64%
	% CDI	58,7%	-	35,2%	91,4%	107,7%	184,6%	105,8%						68,9%

	INÍCIO	2023	2022	2021	2020	2019	2018	2017	2016
Balanced	69,82%	5,27%	10,08%	0,59%	8,17%	10,90%	2,65%	11,59%	6,03%
CDI	72,00%	7,64%	12,37%	4,40%	2,77%	5,97%	6,42%	9,95%	6,88%
% CDI	97,0%	68,9%	81,5%	13,4%	295,2%	182,6%	41,3%	116,4%	87,7%

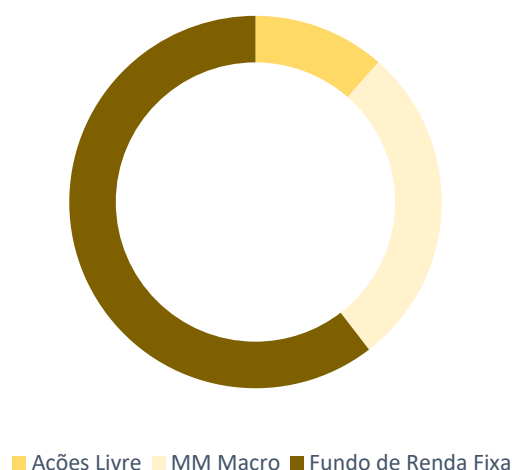
PERFORMANCE HISTÓRICA



PATRIMÔNIO DOS FUNDOS INVESTIDOS



COMPOSIÇÃO DA CARTEIRA POR ESTRATÉGIA



BALANCED

APLICAÇÃO INICIAL	R\$ 1.000,00
MOVIMENTAÇÃO	0,00
SALDO MÍNIMO	0,00

CARACTERÍSTICAS

- CNPJ: 24.038.672/0001-54
- Taxa de Administração: 0,8% A/A
- Taxa de Administração Máx.: 2,5% A/A
- Taxa de Performance: Não há
- Classificação Anbima: Multimercado Livre
- Público-Alvo: Investidores em geral
- Tipo de Cota: Fechamento
- Data de Início: 29/06/2016
- Benchmark: CDI
- Horário Limite: 14h30 para aplicação e resgate
- Resgate: Cota de D+30 e pagamento em D+2
- Aplicação: Cota em D+0
- Administrador e Custodiante: BTG Pactual
- Gestor: Lifetime Asset Management
- Dados Históricos
- PL fecham. mês (em milhares): R\$ 11.852.468
- Vol anualizada (21 d.u.): 1,47%

