

> **REFORMA TRIBUTÁRIA**

# Primeiras simulações e os impactos setoriais

---

Somos uma gestora de recursos independente que atua no mercado financeiro e faz parte do conglomerado Lifetime.

 Lifetime Family Office

**Matriz:** Av. Pres. Juscelino Kubitschek, nº 510 | 10º andar | Vila Nova Conceição | S. Paulo | Tel: +55 11 3385-5656

**Filiais:** Rio de Janeiro | Belém | Curitiba | Campinas | Campo Grande | Cuiabá | Maceió | Porto Alegre

## REFORMA TRIBUTÁRIA

# Primeiras simulações e os impactos setoriais

**A**pós quase 30 anos de discussão pelo Congresso Nacional, no final de 2023 a Reforma Tributária foi finalmente aprovada e promulgada. Há um otimismo justificável em relação ao projeto.

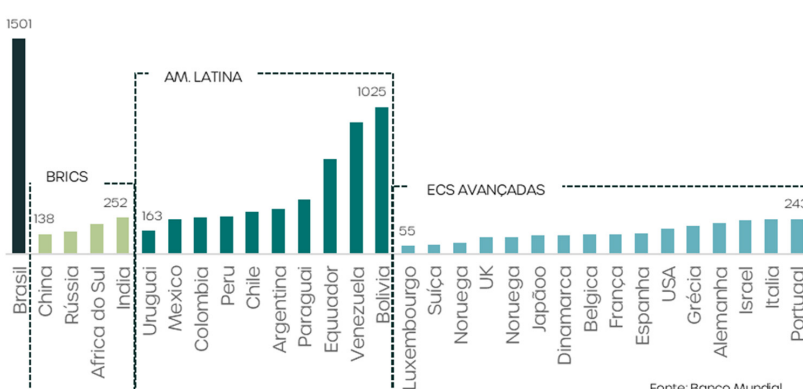
O sistema tributário brasileiro é um dos mais complexos do mundo. Há uma gama enorme de regras que se sobrepõe. Estima-se que, desde a Constituição Federal em 1988, mais de 42 mil legislações fiscais foram editadas<sup>1</sup> apenas no âmbito federal. Além da carta magna, a estrutura legal conta com uma infinidade de emendas, leis complementares e ordinárias, medidas provisórias e decretos. Além disso, há uma esfera de competência para cada um dos 3 entes federativos (governo federal, estados e municípios) que legislam e cobram impostos sobre matérias adjacentes.

O Banco Mundial estima que uma empresa gasta cerca de 1500 horas dedicadas à declaração de impostos no Brasil, o maior tempo em um ranking de 190 países. O país que vem em segundo lugar é a Bolívia, onde se gasta em média 1025 horas para a mesma tarefa, quase 60 dias úteis a menos que no Brasil.

A confusão e a falta de transparência e de uniformidade nas regras fiscais geram insegurança jurídica e impactam de forma significativa o judiciário. Um estudo recente<sup>2</sup> estimou que o passivo contencioso relacionado ao pagamento de impostos nas 3 esferas judiciais (federal, estadual e municipal) soma incriveis R\$ 5,4 trilhões de reais, o equivalente a cerca de 75% do PIB.

A reforma tributária endereça alguns desses pontos, ainda que ela tenha sido esvaziada ao longo das discussões no Congresso Nacional. A tributação no país deve ser simplificada com a substituição

Número de horas gastas para declarar impostos (Ranking Doing Business)



### PRÉ REFORMA

#### Esfera Federal:

- IPI
- PIS
- COFINS

#### Esfera Estadual:

- ICMS

#### Esfera Municipal:

- ISS



### PÓS REFORMA

#### Esfera Federal:

- Contribuição sobre bens e serviços (CBS)

#### Esfera Estadual/Municipal:

- Imposto sobre bens e serviços (IBS)

setores econômicos específicos, e há mudanças previstas em impostos sobre a renda, como o ITCMD, e sobre a propriedade, como o IPTU e o IPVA.

1. Fonte: Amaral et al, 2023, citada no Estudo Especial no 19: Reforma Tributária: contexto, mudanças e impactos de Marcus Pestana e publicado no site da Instituição Fiscal Independente em março de 2024. 2. Fonte: Insper, citada no Estudo Especial no 19: Reforma Tributária: contexto, mudanças e impactos de Marcus Pestana e publicado no site da Instituição Fiscal Independente em março de 2024.

Um dos grandes questionamentos que recebemos dos nossos clientes e parceiros se refere ao impacto da reforma sobre a economia brasileira e sobre cada um dos seus setores. Para responder a essas perguntas, usamos a análise trazida por um estudo bastante completo publicado recentemente: **“Estudo Especial no 19: Reforma Tributária: contexto, mudanças e impactos”** de Marcus Pestana, publicado no site da Instituição Fiscal Independente.

**Ressalte-se, no entanto, que os números ainda são preliminares.** Detalhes importantes da reforma tributária, como a alíquota padrão do IVA, a definição dos produtos da cesta básica e a classificação de atividades beneficiadas por imposto reduzido ainda precisam ser regulamentados pelo Congresso Nacional via leis complementares e ordinárias. Ainda assim, as simulações já dão um norte importante em relação aos impactos principais.

Além disso, a legislação prevê um período longo de transição, durante o qual os tributos atuais serão paulatinamente substituídos pelos novos. O modelo de cobrança de impostos ao consumidor será plenamente implantado apenas em 2033<sup>3</sup>. Assim, os impactos aqui elencados serão sentidos aos poucos nos setores.



Embora os números sejam preliminares, já conseguimos traçar importantes direcionamentos.

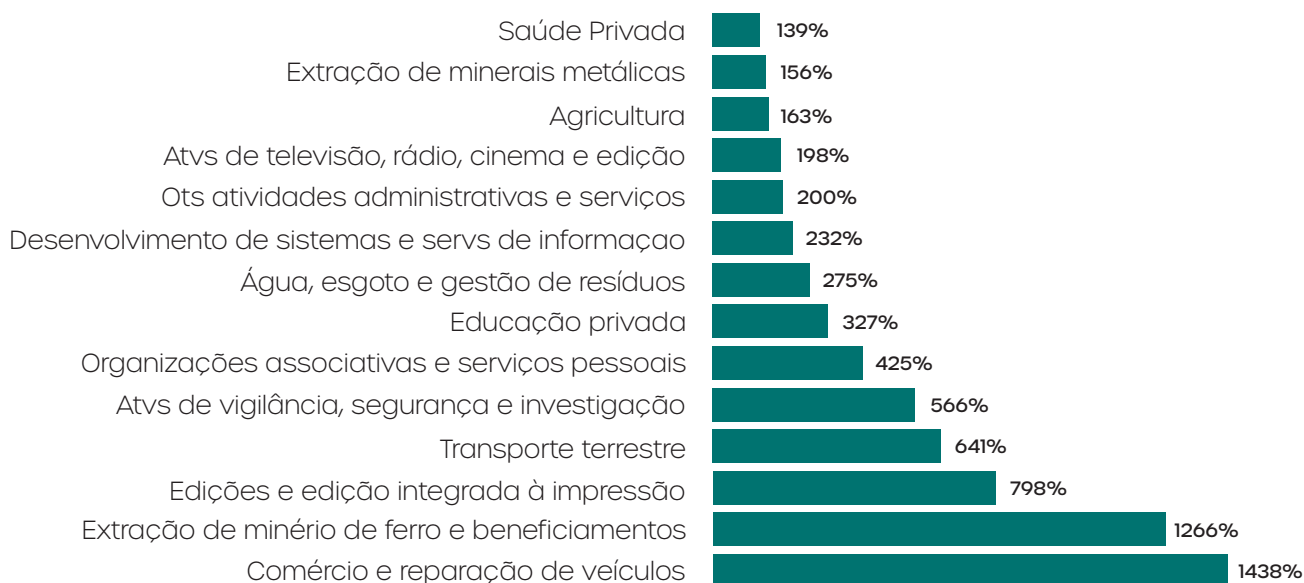
## OS IMPACTOS SETORIAIS DA REFORMA TRIBUTÁRIA

Como se verá a seguir, **há impactos setoriais relevantes previstos por conta da reforma tributária.** As estimativas são as variações percentuais (aumento ou queda no pagamento de impostos) em relação a 2019, o último ano antes da crise sanitária causada pela pandemia.

### IMPACTOS SIMULADOS DA REFORMA TRIBUTÁRIA:

Setores com **maior aumento** na carga tributária (% sobre 2019)

Fonte: IFI e Afonso, Junior e Viana (2023)



3. Os impactos sobre estados e municípios e a distribuição da arrecadação entre os entes federativos terão um período de transição ainda mais longo.



Novos rumos na tributação: Serviços sobem, Indústria desce. Mudanças em curso com a nova legislação.

**Os grupos que teriam maior aumento na carga tributária por conta do novo texto constitucional são, em sua maioria, ligados a serviços.** Dos 14 setores mais impactados negativamente, 10 são ligados a este segmento, com destaque para comércio e reparação de veículos, serviços de edição e impressão e transporte terrestre. Chama a atenção também a alta na **carga tributária nos setores de saúde, agricultura e educação, com grande participação no dia a dia do brasileiro e com algum potencial de repasse importante à inflação.**

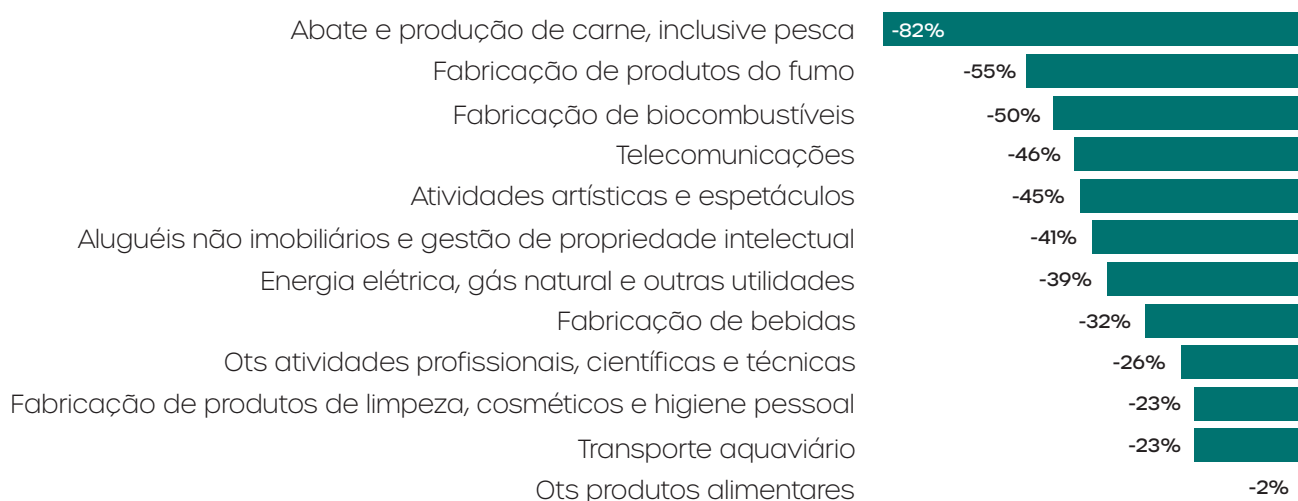
Na outra ponta, **dentre os setores com maior estimativa de queda da carga tributária em relação ao recolhido em 2019, a maior parte é ligada a indústria.** 5 dos 10 setores mais impactados positivamente são deste setor, com destaque para abate e produção de carne, produtos de fumo e biocombustíveis. Também neste caso, o repasse a inflação destes produtos pode ser relevante.

Ressaltamos novamente que os impactos aqui apresentados podem sofrer algumas alterações após a regulamentação da reforma tributária pelo Congresso Nacional ao longo deste ano. Contudo, o conhecimento desses números já nos dá um norte importante dos efeitos do novo texto constitucional. **A Lifetime acompanhará o andamento destes projetos e trará as alterações importantes.**

#### IMPACTOS SIMULADOS DA REFORMA TRIBUTÁRIA:

Setores com **maior queda** na carga tributaria (% sobre 2019)

Fonte: IFI e Afonso, Junior e Viana (2023)



## SOLUÇÕES EXCLUSIVAS

# O Family Office que oferece tudo o que seu patrimônio precisa em um só lugar

### SOBRE NÓS

Desde 2011 no mercado, oferecemos soluções exclusivas que buscam trazer os melhores resultados e mais segurança para o seu patrimônio. Atuamos de maneira integrada para atender cada uma das demandas relacionadas a vida financeira dos nossos clientes.

CONFIANÇA

COMPROMISSO

FUTURO

EXPERIÊNCIAS

### PARA SEU PATRIMÔNIO, NEGÓCIOS E FAMÍLIA

Nosso modelo de atuação, cuidando dos seus objetivos, permite oferecer uma gestão estratégica do seu patrimônio, selecionando as melhores soluções de acordo com a sua perspectiva de futuro.

- Investimentos no Brasil;
- Investimentos Internacionais;
- Carteiras Administradas e Fundos Exclusivos;
- Planejamento Patrimonial;
- Corporate & IB;
- Financiamentos para pessoa física;
- Soluções em Câmbio.

### DESTAQUES LIFETIME

Alguns dos nossos principais prêmios e conquistas.



Eleita a Melhor Assessoria do Brasil por três anos consecutivos pelo BTG Pactual (2021, 2022 e 2023)



A 2ª Melhor Gestora do Brasil em 2023



Líder do ranking da Prudential

## LIFETIME CORPORATE

# As soluções que o seu negócio precisa para prosperar ainda mais

### O QUE A LIFETIME CORPORATE FAZ?

A Lifetime Corporate promove soluções exclusivas e personalizadas para a sua empresa, trazendo mais agilidade, eficiência e segurança tanto para as operações do dia a dia, quanto para aquelas mais complexas e estruturadas, como fusões e aquisições (M&A) e acesso ao Mercado de capitais.

CÂMBIO

CRÉDITO

MERCADO DE CAPITAIS

EMISSÃO DE IPO

M&A

INVESTIMENTOS

GESTÃO DE CAIXA

DERIVATIVOS



**lftm.com.br**

Avenida Presidente Juscelino Kubitschek,  
nº 510 - Conj. 101/102, 10º andar

Vila Nova Conceição São Paulo/SP  
Tel: +55 (11) 3385-5656

**Filiais:**

São Paulo | Rio de Janeiro | Belém  
| Curitiba | Campinas | Campo Grande  
| Cuiabá | Maceió | Porto Alegre